



MODUL OFFICE

SCHNELL FINDEN STATT LANGE SUCHEN

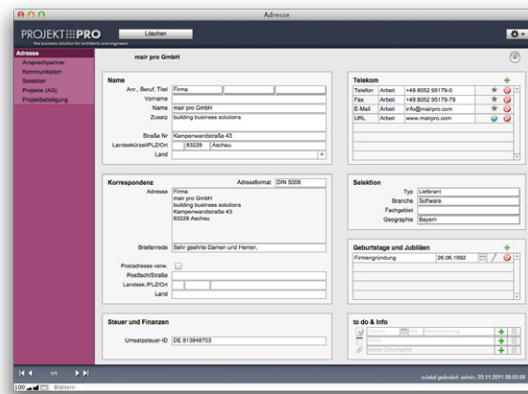
Das Modul Office für das Büro- und Kundenbeziehungsmanagement (CRM) organisiert, sortiert und kommuniziert. Wichtige Korrespondenzdaten wie Adressen, Briefe, Faxe, E-Mails oder Telefonnotizen lassen sich zentral, projekt-, themen- oder adressbezogen verwalten und einander aufgrund der vernetzten Datenspeicherung bequem zuordnen. Via Volltextsuche oder Suche nach individuellen Kriterien lassen sich Informationen in der gesamten Bürokorrespondenz auffinden. Die Informationen sind für das gesamte Büro zugänglich – ohne zeitaufwendiges Suchen auf dem Nachbarschreibtisch. Bei aller Offenheit: Adressen und Korrespondenz können natürlich auch vertraulich bleiben.

PUSH-NOTICE-BOARD UND AKTIONEN

Mit dem intelligenten Schwarzen Brett werden Notizen und Aushänge gezielt an Adressaten verteilt. Kommunikationen und Adressen können mit Aufgaben versehen und später wieder in Listen gesucht oder über die DailyActions des Moduls Workflow & QM bearbeitet werden.




Werning Day & Light, München, nutzt ProjektPro: Hauptbahnhof Innsbruck



DIE STÄRKEN IM ÜBERBLICK

- ➔ leistungsstarke Adressverwaltung
- ➔ Überblick über die gesamte Kommunikation (Briefe, Faxe, E-Mails und Telefonnotizen)
- ➔ Apple Mail und MS-Outlook-Anbindung
- ➔ PushNoticeBoard und Teamkalender mit optionaler iCal und Outlook-Anbindung
- ➔ Erinnerung an Jubiläen und Geburtstage
- ➔ Telefon-Integration (CTI)

KOMPONENTEN

-  Adressen
-  Kommunikation
-  Kalender
-  NoticeBoard

